

大ホール 照明設備

2015年4月現在

名称	回路数	容量 (コネクター)	備考
UH	12回路	60A × 12(20C型)	144灯 1色24灯 1灯500w/ハロゲン
LH	8回路(4色)	60A × 8(60C型)	80灯 1色20灯 10本 1灯500w/ハロゲン
5SUS	44回路	30A × 8(30C型).20A × 36(20C型)	1KC × 16 1KF × 18 内純直可能回路 × 4有り
5BO	8回路(4色)	30A × 8	108灯 1色27灯(上下12灯.中15灯) 1灯200w/ハロゲン
4Bri SUS	44回路	30A × 8(30C型).20A × 36(20C型)	1KC × 16 1KF × 18 内純直可能回路 × 4有り
	8回路(4色)	30A × 8	108灯 1色27灯(上下12灯.中15灯) 1灯200w/ハロゲン
3Bri SUS	44回路	30A × 8(30C型).20A × 36(20C型)	1KC × 16 1KF × 18 内純直可能回路 × 4有り
	8回路(4色)	30A × 8	108灯 1色27灯(上下12灯.中15灯) 1灯200w/ハロゲン
2Bri SUS	44回路	30A × 8(30C型).20A × 36(20C型)	1KC × 16 1KF × 18 内純直可能回路 × 4有り
	8回路(4色)	30A × 8	108灯 1色27灯(上下12灯.中15灯) 1灯200w/ハロゲン
1Bri SUS	44回路	30A × 8(30C型).20A × 36(20C型)	1KC × 10 1KF × 18 内純直可能回路 × 4有り
	8回路(4色)	30A × 8	108灯 1色27灯(上下12灯.中15灯) 1灯200w/ハロゲン
PS	18回路	40A × 18(30C型 × 4.20C型 × 14)	1KC × 4 1KF × 10 内純直可能回路 × 4有り
GL (上下同じ)	6回路	60A × 3(60C型).40A × 3(20C型)	1KECQⅢ-7C × 4(作業灯用) 内純直可能回路 × 6有り
TT (上下同じ)	10回路	30A × 10(20C型)	1KC × 20
コンダクター	1回路	20A × 1(20C型)	650w/ハロゲンピン × 3(球切れ自動切り替えBOX付)
CL 1CL 2CL センター	23回路	60A × 2(60C型).40A × 18(20C型).20A × 3(20C型)	1.5KC × 36(8台4色) 1KC × 12 1KwPTS × 3 内純直可能回路 × 2有り
	16回路	60A × 2(60C型).40A × 14(30C型)	2KC × 24(8台3色)10インチ クセノンピン(2009SR/e) × 2 クセノンピン(2008SR) × 2 内純直可能回路 × 2有り
	2回路	60A × 2(60C型)	クセノンピン(2009SR/e) × 4 内純直可能回路 × 2有り
Fr 3F上下同じ	8回路	40A × 4(20C型).30A × 4(30C型.20C型)	1KC × 16(4台4色) ソースフォー19° × 2 内純直可能回路 × 2有り
	2F上下同じ	12回路	40A × 6(20C型).30A × 6(30C型.20C型)
FC奥	12回路	60A × 8(60C型).30A × 4(30C型)	他LH用8回路(60A) 内純直可能回路 × 8有り
ステ FC 下手	48回路	60A × 12(60 & 30C型).30A × 36(30C型)	60C型 × 4 内純直可能回路 × 12有り
	48回路	60A × 12(60 & 30C型).30A × 36(30C型)	60C型 × 4 内純直可能回路 × 12有り
ジ FC前 下手	8回路	30A × 6(30C型).20A × 2(20C型花道フット)	下前4回路(框した下共通).鳥屋2回路(壁共通).花フット用2回路 内純直可能回路 × 2有り
	12回路	30A × 10(30C型).20A × 2(20C型花道フット)	上前4回路(框した上共通).鳥屋2回路(壁共通).花フット用2回路.フット4回路(框した中共通) 内純直可能回路 × 6有り
	2回路	30A × 2(30C型)	内純直可能回路 × 2有り
FC小迫り	2回路	30A × 2(30C型)	内純直可能回路 × 2有り
FCオケピット	6回路	30A × 6(30C型)	譜面灯用回路としてスライダックへ個別切替可 内純直可能回路 × 2有り
映写室	2回路	30A × 2(30C型)	内純直可能回路 × 2有り
フットライト	4回路(4色)	30A × 4(30C型)	96灯 1色24灯 1列8本 仮設 1灯75w/ハロゲン (FC上前フット回路)
花道フット上下同	2回路(2色)	20A × 2(20C型)	66灯 1色33灯 1列埋め込み 1灯60w白熱 (上下花道フット回路)
天 ダウンライト	48回路		48灯 (1列目14灯 2列目12灯 3列目12灯 4列目10灯) LEDライト
	2回路	30A × 2	60灯 1色30灯 1列 85w/ハロゲン
反 SUS	4回路	30A × 4	1.5KwFQ × 5

2KC-2Kwtツ(CLQ型) 1.5KC-1.5Kwtツ(CMQ型) 1KC-1Kwtツ(CSQ型) 1KF-1Kwフレネル(HQE250S型)

照明操作卓【マリオネットスター Ver.6.44-JS】【丸茂製】

コントロールチャンネル	2,048CH
プリセットフェーダー	120本3段 (360本1段で使用可)
シーンメモリ	1,000シーン
サブマスターフェーダ	40本(100ページ)
エフェクト	100パターン
外部記憶装置	SDカードのみ対応 スターフォーマットもしくはJASCIによるデータのロード・セーブ

DMX機器制御信号入出力コネクタ

【入力】客席に6系統、上下袖に1系統ずつ、合計8系統
【出力】上下前奥に2系統ずつ、合計8系統

照明用特電

100V.3相4線400A	上下別	カムロック仕様
200V.3相3線225A	上下共通	カムロック仕様

客席・2000席 舞台・間口18m・高さ10m・奥行・22.4m

スポット&効果器類		大ホール 照明機材リスト		2010年10月現在	
器材名称	型式	メーカー	総数	設置場所	
2Kwフレネル	FQ型	丸茂	8	2F倉庫	
1.5Kwフレネル	FQ型	丸茂	30	2F倉庫×10/袖×20	
1Kwトツ	CSQ型	丸茂	93	Fr上下各4/移動タワー上下各10/SS上下各12/袖×20	
1Kwフレネル	HQE-250S型	丸茂	27	Fr上下各2/袖×15/2F倉庫×3	
500wトツ	T-I型	丸茂	19	袖×14/GL×6	
500wフレネル	FQ型	丸茂	8	袖×8	
パーライト	1N	シンプルライトSPH	丸茂	中ホールと共用	
パーライト	5N	シンプルライトSPH	丸茂	※台数、電球は変動することがありますのであらかじめお問い合わせください	
パーライト	5M	シンプルライトSPH	丸茂	12	
1Kwカッター	ECQ-Ⅲ型7C	丸茂	61	下手2F倉庫×11/上手2F倉庫×50	
ソースフォー	10°	575W 410	ETC	2	
ソースフォー	19°	575W 419	ETC	11	
ソースフォー	26°	575W 426	ETC	8	
ソースフォー	36°	575W 436	ETC	16	
ソースフォー	50°	575W 450	ETC	4	
スペアレンズチューブ	50°	400LT-50	ETC	3	
500wパンチライト	BNQ型	丸茂	16	2F倉庫	
650wランプピン	ERQ-20型	丸茂	2	1CL×2	
85Wストリップ	6尺	(CQ型12灯2色)	丸茂	10	
85Wストリップ	3尺	(CQ型4灯2色)	丸茂	6	
75Wフットライト	6尺	(PFQ型12灯4色)	丸茂	8	
アッパーホリゾントライト	QCUⅡ-300w	丸茂	48	袖 1間用パイプに6灯吊×8本(4色配線)	
2Kwプロジェクター	EQS-20型	RDS	2	袖×2	
スライドキャリア(ファン付)	ESC-1F型	RDS	2	袖×2	
ディスクマシン.リモコン	EDM-R型	RDS	2	袖×2	
(ターレットプレート付)	TP-5型	RDS	2	3F倉庫 (4×5種板5枚用)	
カレイドマシン	EKM型	RDS	2	3F倉庫	
ディスクプレート	雲A.雲B.雪.雨.	RDS	各2	袖	
先玉	OL-4.6.8.10.12.	RDS	各2	3F倉庫/袖(4.6.8各2)	
1Kwプロジェクター	EPQ型・EPD-2	丸茂	10	3F倉庫×6/袖×4(内2台はEPD2-1000w)	
500wプロジェクター	EPQ-Ⅲ型	丸茂	10	3F倉庫	
エフェクトマシン	VS型	丸茂	10	3F倉庫×6/袖×4	
ディスクプレート	雲.荒雲.雪.雨.	丸茂	各4	袖	
	ボタン.雪.波.炎	丸茂	各2	袖	
マスキングキャリア	MCCI型	丸茂	20	3F倉庫×18/袖×2	
マスキングアダプタ	MADI型	丸茂	20	3F倉庫	
変換アダプター	EMOPT-1~4	丸茂	各6	袖 EMOPT-2のみ×5	
二連キャリア	DCC-P型	丸茂	6	3F倉庫	
ダブルマシン	NC型	丸茂	6	3F倉庫×4/袖×2	
リップルマシン	RP型	丸茂	4	3F倉庫	
先玉	SDA-8.10.12.	丸茂	各8	3F倉庫 袖(8.10.12各2)	
	SDA-16.20.24.32.	丸茂	各4	3F倉庫	
	MOL-2.MOL-Z	松村	各4	3F倉庫	
箱波エフェクト	NAE型	丸茂	6	3F倉庫×4/袖×2	
ドラムエフェクト	DRE型	丸茂	2	3F倉庫	
ストロボ	KM-14R型		6	3F倉庫×4/袖×2	
ミラーボール	1尺5寸(丸型吊用)		1	3F倉庫	
	8寸(楕円型吊置両用)		2	3F倉庫×1/中倉庫×1	

スタンド&アクセサリ類			
名称	メーカー	総数	設置場所
ハイスランド	丸茂	16	袖×16(C8付×12)
丸台スタンド	丸茂	22	袖×22(C8付×12)
三叉スタンド	丸茂	16	袖×14/2CL×2
三叉スタンド(キャスト付)	丸茂	4	袖×4
ハイベース	丸茂	10	袖×8.Fr×2
平置ベース(SHB-10)	丸茂	40	袖×38.Fr×2
ダボ付二連アーム	丸茂	20	袖×12/2F倉庫×8
ハンガー(HAS-50A)	丸茂	153	袖×63/2F倉庫×90
自在ハンガー	松村	20	袖×20(ハンガー付)
ロングハンガー	丸茂	10	袖×10
バンドア 6インチ	丸茂	50	袖×20/2F倉庫×30
8インチ	丸茂	41	袖×20/2F倉庫×21
SF アイリスシャッター		8	大袖4/中調光室4
ブランキングボックス	丸茂	7	袖×7
かいいやく棒	RDS	2	袖×2
ケタ吊り用アルミパイプ 2間		12	袖×12
ケタ吊り用短パイプ 75cm		16	袖×16
スリング 1t用 直径1m		24	袖×24
Cクランプ 18cm		20	袖×20
Cクランプ 30cm		40	袖×40

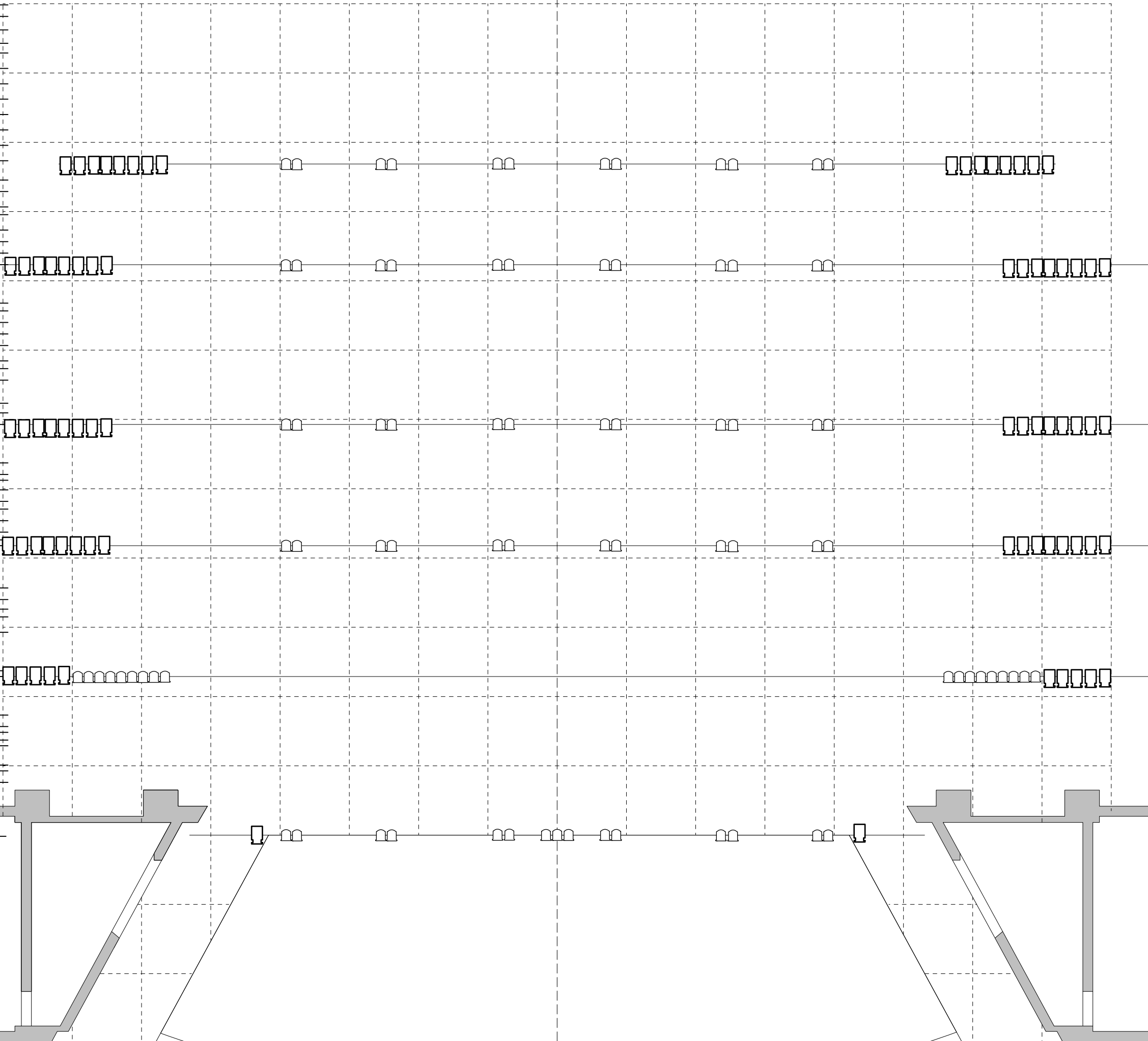
ケーブル類(上袖設置)		2015年4月現在	
仕様		総数	備考
60C-60C	10m/5m	10/10	
60C-60C	2m	5	袖×3/1CL×2
60C-30C	2m	20	
30C-30C	15m/10m/5m	10/20/20	
30C-30C	2m	10	
30C-20C	10m	54	袖×30/SS×24
30C-20C	5m/2m	20/20	
20C-20C	10m/5m/2m	28/30/20	
==	15m/5m	4/8	
60C-30C(2又)	1m	10	
30C-30C(2又)	1m	10	
30C-20C(2又)	1m	10	
30C-20C(3又)	1m	10	
20C-20C(3又)	1m	30	
30C-60C	1m	10	袖×8/2F×2
=-30C	1m	5	
30C=- MCCB付	1m	10	
20C=- MCCB付	1m	10	
60C-20C MCCB付	1m	10	
60C-20C(2又)MCCB付	1m	10	

※パーライト・効果器類は大・中ホール共用です。
効果器類は大ホールの袖又は3F倉庫に収納。

長野県松本文化会館大ホール 照明基本仕込み図

4400
4000

- 大ホリ幕
- 大黒幕後吊
- 大黒幕前吊
- バトン 38
- バトン 37
- バトン 36
- U.H.L(6色)
- バトン 35
- バトン 34(袖 4)
- バトン 33
- バトン 32
- バトン 31
- バトン 30
- バトン 29
- SL 5
- BL 5(4色)
- バトン 28
- バトン 27(引割 4)
- バトン 26
- バトン 25
- バトン 24
- バトン 23
- SL 4
- BL 4(4色)
- Br 4(昇降一文字幕共吊)
- バトン 22
- バトン 21
- バトン 20
- バトン 19
- バトン 18(引割 3)
- バトン 17(中ホリ幕)
- 正面反射板
- バトン 16
- SL 3
- BL 3(4色)
- Br 3(昇降一文字幕共吊)
- バトン 15(引割 2)
- 天反後吊
- バトン 14
- バトン 13
- バトン 12
- バトン 11
- バトン 10(袖 3)
- バトン 9
- SL 2
- BL 2(4色)
- Br 2(昇降一文字幕共吊)
- バトン 8(引割 1)
- バトン 7
- バトン 6
- 天反前吊
- 袖 2
- SL 1
- BL 1(4色)
- Br 1(昇降一文字幕共吊)
- バトン 4(袖 1)
- バトン 3
- バトン 2(暗転幕)
- オペラカーテン
- 緞帳
- バトン 1



PS

定式幕(仮)

長野県松本文化会館大ホール ステージ回路配置図

照明用特電 (端子台付)
 ・200V3相3線50A×2
 (上/下/奥トータル225A)
 ・周波数は60Hzです。

DMX OUT 下奥 1.2系統

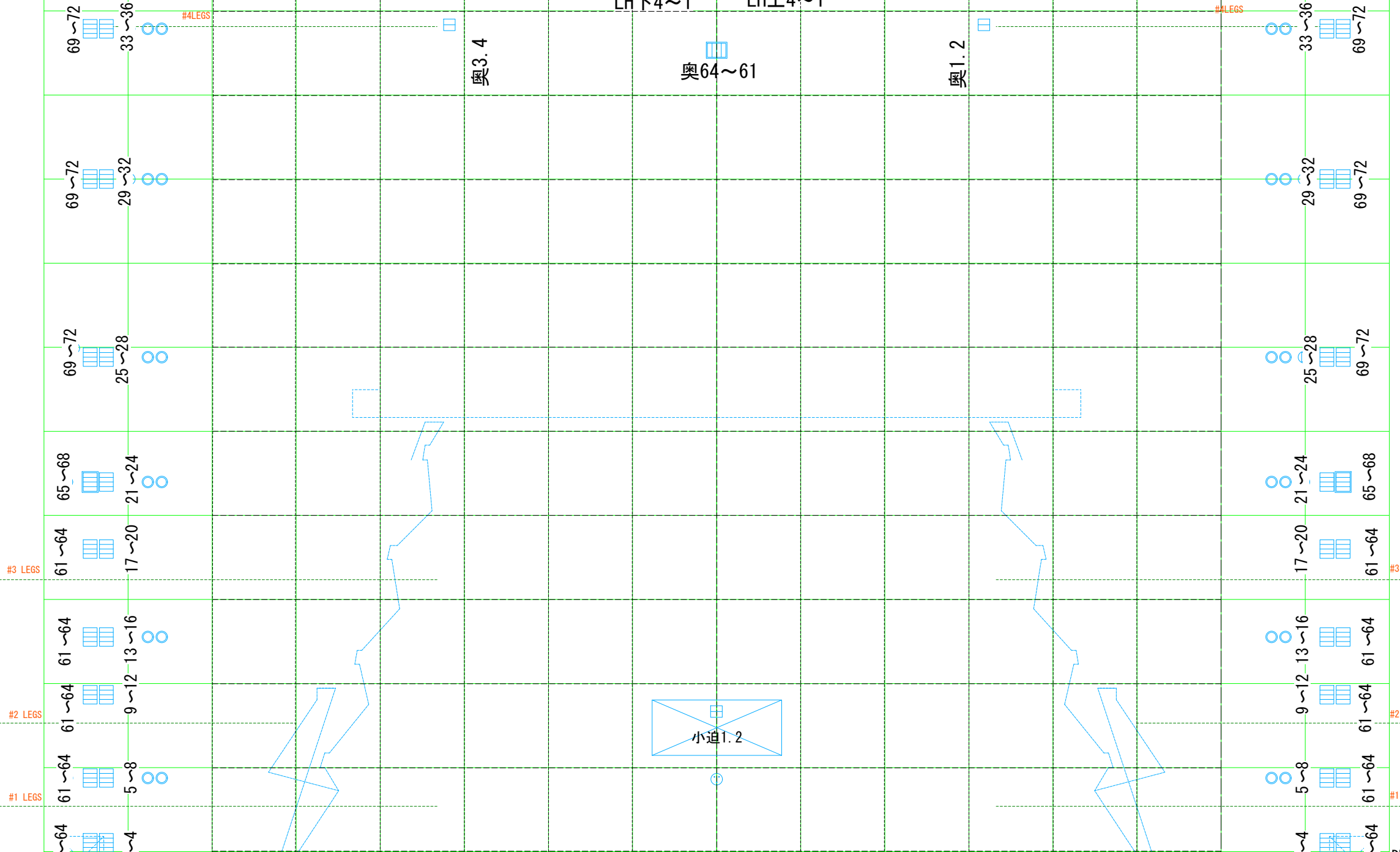
DMX OUT 上奥 1.2系統

奥68~65
 LH下4~1 LH上4~1

奥64~61

奥3.4
 奥3.4

奥1.2
 奥1.2



DMX OUT 下前 2系統
 DMX IN 1系統

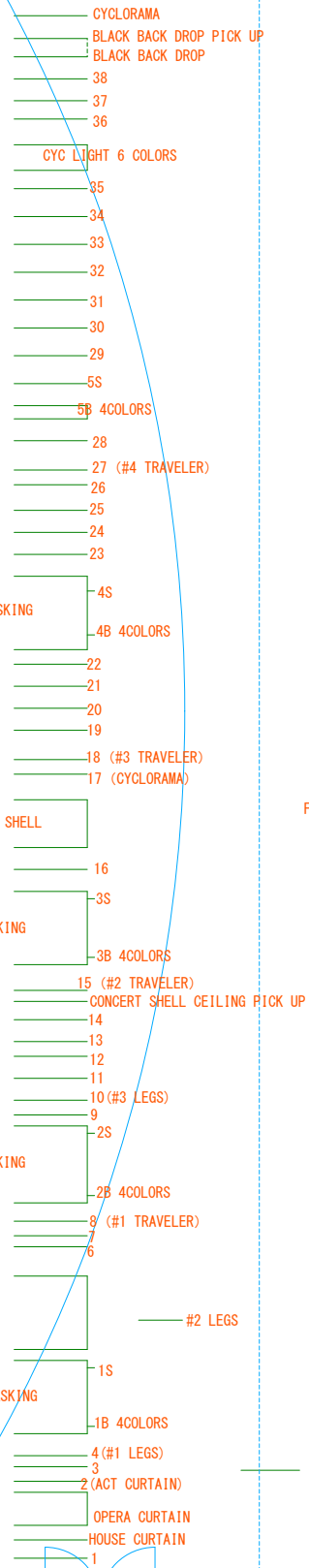
照明用特電 (カムロック付)
 ・100V 3相4線400A (上/下別)
 ・200V 3相3線225A (上/下/奥トータル225A)
 ・周波数は60Hzです。

前下1~4

フット4~1 前上4~1

DMX OUT 上前 2系統
 DMX IN 1系統

照明用特電 (カムロック付)
 ・100V 3相4線400A (上/下別)
 ・200V 3相3線225A (上/下/奥トータル225A)
 ・周波数は60Hzです。



W 1,500
 H 2,100

